

# Accélérer votre transformation numérique avec les services d'espaces de travail numériques

Une approche centrée sur l'utilisateur utilisant l'analyse pour favoriser l'automatisation des activités métier



## Presque tous les aspects de notre vie professionnelle sont en train de devenir numériques

Désormais, les technologies tels que l'analytique, les fonctions cognitives et l'IA sont essentielles pour créer un espace de travail numérique personnalisé, proactif et intégré.

**60 %**

des entreprises du classement Forbes Global 2000 utiliseront l'IA, l'apprentissage automatique, les chatbots et les assistants numériques pour mesurer les indicateurs comportementaux et améliorer l'agilité, la collaboration, l'innovation et les résultats métiers d'ici 2023.<sup>1</sup>

**6 points de %**

d'augmentation du chiffre d'affaires des entreprises proviennent des entreprises les plus avancées technologiquement par rapport aux autres.<sup>2</sup>

**59 zettaoctets**

de données ou plus seront créées, capturées, copiées et consommées dans le monde rien qu'en 2020, avec une augmentation de 26 % du taux de croissance annuel composé jusqu'en 2024.<sup>3</sup>

## Vous et votre équipe êtes en train de repenser votre façon de travailler

De nombreuses entreprises ont trois objectifs clés :

**1**  
**Augmentation de la productivité**  
grâce à l'automatisation et à l'analyse des données provenant d'une main d'œuvre diverse qui s'étend sur cinq générations différentes, chacune avec des préférences technologiques uniques

**2**  
**Réduction des coûts**  
des fonctions de support et de gestion via des modèles en libre-service qui profitent aux utilisateurs finaux et offrent des capacités de gestion informatique modernes

**3**  
**Des expériences client optimisées**  
qui répondent rapidement aux besoins des consommateurs en terme de vitesse, de support et de fonctionnalité, tout en permettant une optimisation continue de l'environnement

## Et vos équipes ont de nouvelles attentes concernant leurs méthodes de travail

**25 %**

des employés en distanciel pourront s'appuyer sur de nouvelles formes d'automatisation, directement ou indirectement, d'ici 2022.<sup>4</sup>

**77 %**

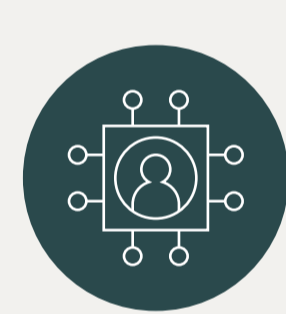
des travailleurs sont parfaitement productifs en distanciel. Et leurs employeurs sont de cet avis.<sup>5</sup>

**82 %**

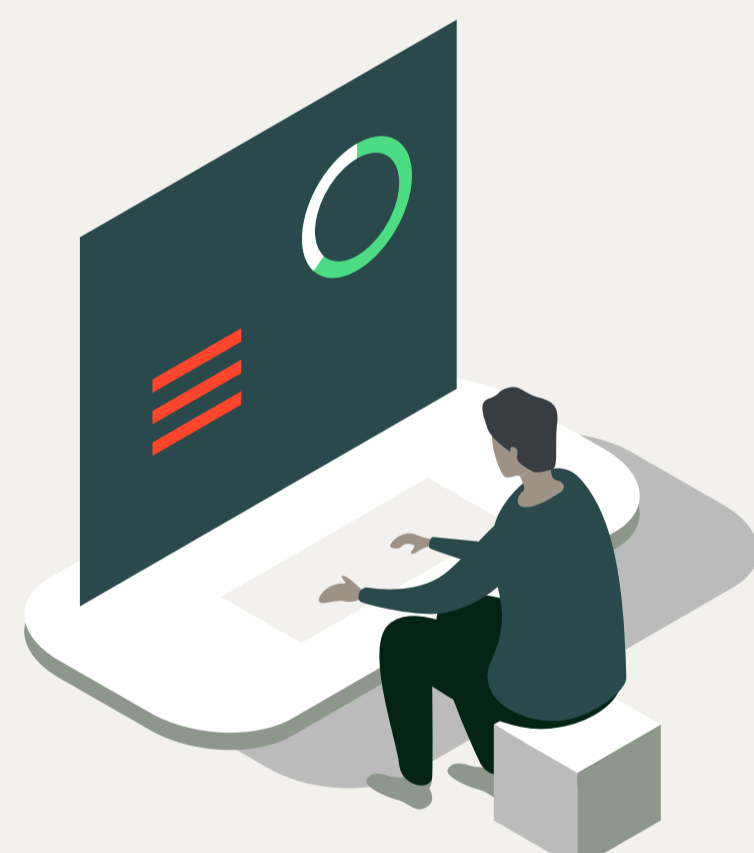
des sociétés leaders envisagent d'autoriser le travail en distanciel ponctuellement. En effet, alors que les employés retournent progressivement sur leur lieu de travail, 47 % des entreprises indiquent que leurs employés peuvent travailler à distance en permanence.<sup>6</sup>

## Collaborons afin de créer un espace de travail numérique conçu pour améliorer l'expérience des employés

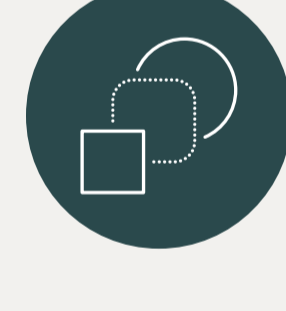
Grâce au cloud hybride, les services d'espaces de travail numériques fournissent les outils, les solutions et les services adaptés qui permettent à l'ensemble de vos employés d'être productifs, efficaces et performants quels que soient l'endroit et la façon dont ils souhaitent travailler :



Les services de support d'espaces de travail apportent des capacités cognitives et l'automatisation dans votre stratégie de support IT en fonction de vos besoins uniques. Ces services gérés, pilotés par analyse, permettent d'améliorer l'expérience utilisateur et bénéficient du traitement automatique du langage naturel de la technologie d'IBM Watson®.



Les services de gestion du cycle de vie des appareils fournissent un service de gestion unique et de bout en bout pour tous les appareils des utilisateurs finaux, les systèmes d'exploitation et les modèles de propriété, y compris les données et sauvegardes cloud, la protection et la conformité des données utilisateurs, les techniques d'actualisation de l'état des appareils et l'analytique intégrée.



Les services d'espaces de travail agiles fournissent des postes de travail et des outils de collaboration dans le cloud grâce à une suite d'outils entièrement gérée. Grâce à pour fournir un accès à partir de tous les appareils, de toutes les plateformes et de n'importe quel emplacement, cette solution offre des fonctions d'analytique intégrée permettant une amélioration permanente, basée sur un modèle par abonnement.

## Nous proposons des solutions d'espaces de travail modernes qui peuvent transformer vos processus métiers stratégiques

En activant votre force de travail numérique et en améliorant l'expérience employé-utilisateur, nous pouvons créer une infrastructure de support intelligente, qui s'enrichit continuellement à chaque interaction à l'aide des fonctions d'analyse, des fonctions cognitives et de l'automatisation.

**D'ici 2024**

les fonctions d'analyse et d'automatisation des terminaux réduiront de 30 % le temps passé par les techniciens des services d'espaces de travail numériques sur des tâches de support.<sup>7</sup>

**150 %**

de croissance du nombre d'utilisateurs du service DaaS (desktop-as-a-service) devrait être constatée d'ici 2023 en raison de la demande d'accès distants sécurisés de la part des employés.<sup>7</sup>

**Seulement 52 %**

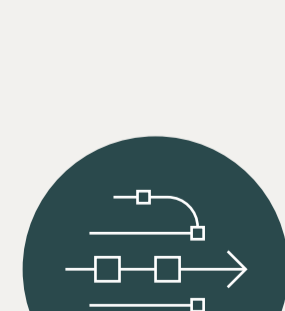
des employés déclarent que leur société leur offre une expérience professionnelle positive.<sup>8</sup>

## Les avantages des services d'espace de travail numériques

Grâce à notre gamme d'offres complète dans toutes les régions et tous les secteurs d'activité, nous pouvons réinventer votre espace de travail, améliorer l'expérience employé-utilisateur et améliorer le retour sur investissements.



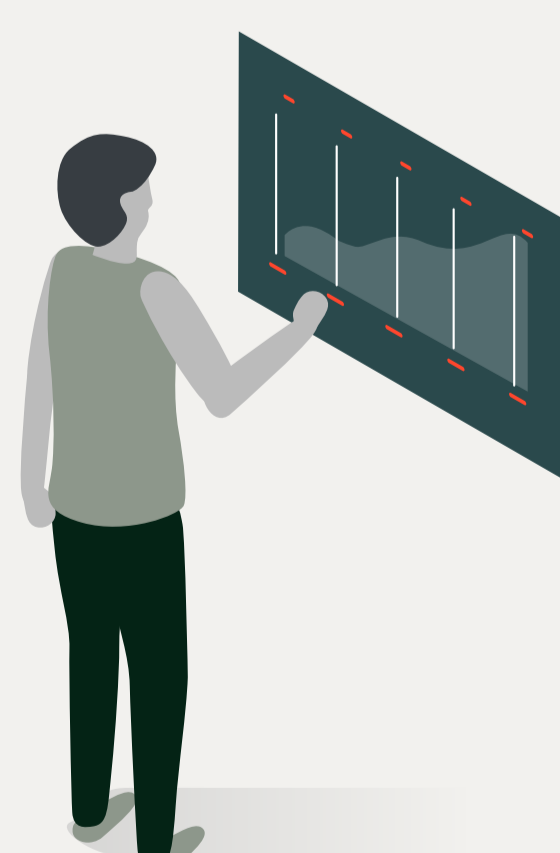
**Prédiction**  
Connaître mon expérience



**Proactivité**  
Optimiser mon environnement



**Fluidité**  
Tout simplifier



Pour plus information, veuillez visiter [Kyndryl.com](https://www.kyndryl.com) ou contacter votre représentant Kyndryl.

Consultez le site Web